

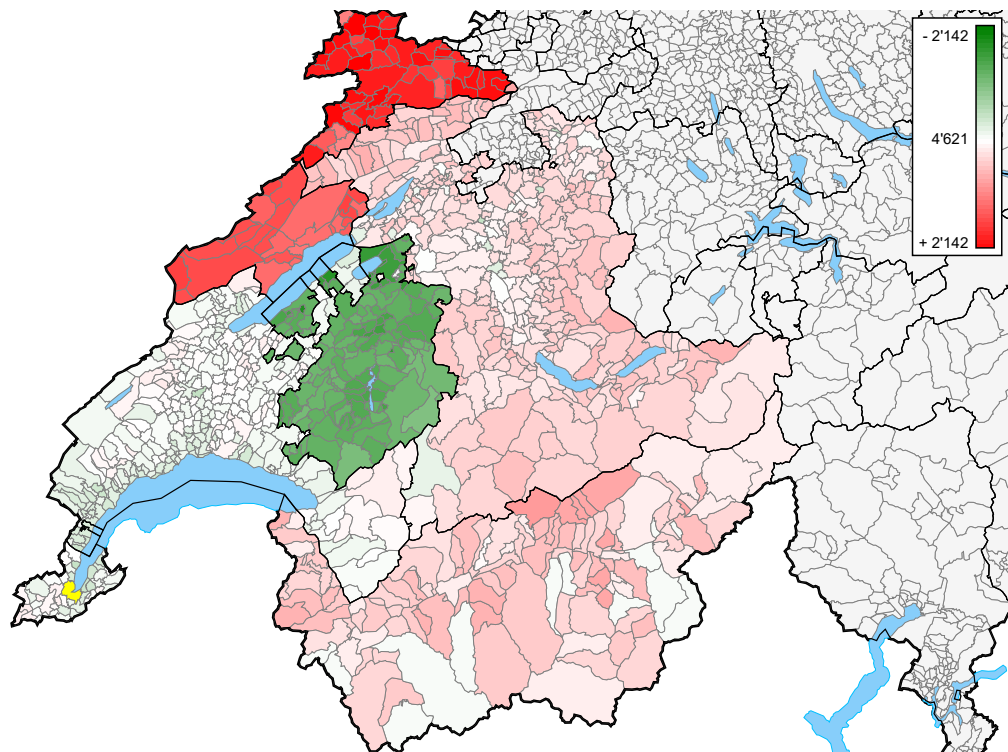
Classement

Impôts sur capital de prévoyance

1. Bases

Type d'impôts	Regulier	Nombre d'enfants	0
Année fiscale	2023	Barème ICC	Régulier
Domicile scénario 1	Genève GE	Barème IFD	Régulier
Confession	Autre	Prélèvement du capital	100 000
Sexe	Masculin	Âge	65
Monnaie	CHF	Déterminant le taux confédération	100 000
		Déterminant le taux canton	100 000

2. Graphique



Géodonnées: Office fédéral de la statistique (OFS). GEOSTAT

3. Classement

Rang	Canton	Commune	Impôts					
			Total	Différence	Confédération	Canton	Commune	Paroisse
1	FR	Greng	2 540	-2 080	560	1 500	480	0
2	FR	Sévaz	2 735	-1 885	560	1 500	675	0
3	FR	Delley-Portalban	2 809	-1 812	560	1 500	749	0
4	FR	Meyriez / Merlach	2 845	-1 776	560	1 500	785	0
5	FR	Ferpicloz	2 885	-1 735	560	1 500	825	0
6	FR	Muntelier	2 930	-1 690	560	1 500	870	0
7	FR	Mont-Vully	2 930	-1 690	560	1 500	870	0
8	FR	Gletterens	2 944	-1 677	560	1 500	884	0
9	FR	Kleinbösingén	2 960	-1 660	560	1 500	900	0

Classement

Impôts sur capital de prévoyance

3. Classement

Rang	Canton	Commune	Impôts					
			Total	Différence	Confédération	Canton	Commune	Paroisse
10	FR	Murten	2 990	-1 630	560	1 500	930	0
11	FR	Villars-sur-Glâne	3 019	-1 602	560	1 500	959	0
12	FR	Matran	3 035	-1 585	560	1 500	975	0
13	FR	Châtillon	3 035	-1 585	560	1 500	975	0
14	FR	Crésuz	3 065	-1 555	560	1 500	1 005	0
15	FR	Granges-Paccot	3 077	-1 543	560	1 500	1 017	0
16	FR	Cressier	3 080	-1 540	560	1 500	1 020	0
17	FR	Avry	3 097	-1 524	560	1 500	1 037	0
18	FR	Echarlens	3 110	-1 510	560	1 500	1 050	0
19	FR	Cheyres-Châbles	3 110	-1 510	560	1 500	1 050	0
20	FR	Givisiez	3 110	-1 510	560	1 500	1 050	0
21	FR	Ecublens	3 125	-1 495	560	1 500	1 065	0
22	FR	Ried bei Kerzers	3 148	-1 473	560	1 500	1 088	0
23	FR	Riaz	3 155	-1 465	560	1 500	1 095	0
24	FR	Sorens	3 155	-1 465	560	1 500	1 095	0
25	FR	Corbières	3 163	-1 458	560	1 500	1 103	0
26	FR	Hauterive	3 170	-1 450	560	1 500	1 110	0
27	FR	Bulle	3 175	-1 446	560	1 500	1 115	0
28	FR	Fräschels	3 185	-1 435	560	1 500	1 125	0
29	FR	Pont-en-Ogoz	3 185	-1 435	560	1 500	1 125	0
30	FR	Corminboeuf	3 185	-1 435	560	1 500	1 125	0
31	FR	Marsens	3 185	-1 435	560	1 500	1 125	0
32	FR	St. Ursen	3 185	-1 435	560	1 500	1 125	0
33	FR	Pont-la-Ville	3 185	-1 435	560	1 500	1 125	0
34	FR	Tafers	3 185	-1 435	560	1 500	1 125	0
35	FR	Courgevaux	3 200	-1 420	560	1 500	1 140	0
36	FR	Bösingen	3 200	-1 420	560	1 500	1 140	0
37	FR	Tentlingen	3 202	-1 419	560	1 500	1 142	0
38	FR	Ursy	3 215	-1 405	560	1 500	1 155	0
39	FR	Schmitten	3 215	-1 405	560	1 500	1 155	0
40	FR	Les Montets	3 221	-1 399	560	1 500	1 161	0
41	FR	Hauteville	3 226	-1 395	560	1 500	1 166	0
42	FR	Pierrafortscha	3 230	-1 390	560	1 500	1 170	0
43	FR	Belmont-Broye	3 230	-1 390	560	1 500	1 170	0
44	FR	Vallon	3 230	-1 390	560	1 500	1 170	0
45	FR	Attalens	3 238	-1 383	560	1 500	1 178	0
46	FR	La Sonnaz	3 245	-1 375	560	1 500	1 185	0
47	FR	Vaulruz	3 245	-1 375	560	1 500	1 185	0
48	FR	Auboranges	3 245	-1 375	560	1 500	1 185	0
49	FR	Rue	3 245	-1 375	560	1 500	1 185	0
50	FR	Châtel-sur-Montsalvens	3 253	-1 368	560	1 500	1 193	0
51	FR	Villorsonnens	3 260	-1 360	560	1 500	1 200	0

Classement

Impôts sur capital de prévoyance

3. Classement

Rang	Canton	Commune	Impôts					
			Total	Différence	Confédération	Canton	Commune	Paroisse
52	FR	Lully	3 260	-1 360	560	1 500	1 200	0
53	FR	Montet (Glâne)	3 260	-1 360	560	1 500	1 200	0
54	FR	Grandvillard	3 260	-1 360	560	1 500	1 200	0
55	FR	Cottens	3 260	-1 360	560	1 500	1 200	0
56	FR	Le Mouret	3 260	-1 360	560	1 500	1 200	0
57	FR	Prez	3 260	-1 360	560	1 500	1 200	0
58	FR	Gruyères	3 260	-1 360	560	1 500	1 200	0
59	FR	Saint-Aubin	3 260	-1 360	560	1 500	1 200	0
60	FR	Marly	3 260	-1 360	560	1 500	1 200	0
61	FR	Gurmels	3 260	-1 360	560	1 500	1 200	0
62	FR	Fribourg	3 260	-1 360	560	1 500	1 200	0
63	FR	Neyruz	3 275	-1 345	560	1 500	1 215	0
64	FR	Heitenried	3 275	-1 345	560	1 500	1 215	0
65	FR	Morlon	3 280	-1 341	560	1 500	1 220	0
66	FR	Chénens	3 286	-1 335	560	1 500	1 226	0
67	FR	Düdingen	3 290	-1 330	560	1 500	1 230	0
68	FR	Wünnewil-Flamatt	3 290	-1 330	560	1 500	1 230	0
69	FR	Grolley	3 290	-1 330	560	1 500	1 230	0
70	FR	La Verrerie	3 305	-1 315	560	1 500	1 245	0
71	FR	Semsaes	3 305	-1 315	560	1 500	1 245	0
72	FR	Bas-Intyamon	3 308	-1 312	560	1 500	1 248	0
73	FR	Le Pâquier	3 313	-1 308	560	1 500	1 253	0
74	FR	Châtel-Saint-Denis	3 314	-1 306	560	1 500	1 254	0
75	FR	Montagny	3 314	-1 306	560	1 500	1 254	0
76	FR	Belfaux	3 320	-1 300	560	1 500	1 260	0
77	FR	Kerzers	3 320	-1 300	560	1 500	1 260	0
78	FR	Estavayer	3 320	-1 300	560	1 500	1 260	0
79	FR	Cugy	3 335	-1 285	560	1 500	1 275	0
80	FR	Châtonnaye	3 335	-1 285	560	1 500	1 275	0
81	FR	Grangettes	3 335	-1 285	560	1 500	1 275	0
82	FR	La Roche	3 335	-1 285	560	1 500	1 275	0
83	FR	Bois-d'Amont	3 335	-1 285	560	1 500	1 275	0
84	FR	Villaz	3 335	-1 285	560	1 500	1 275	0
85	FR	Chapelle	3 335	-1 285	560	1 500	1 275	0
86	FR	Mézières	3 335	-1 285	560	1 500	1 275	0
87	FR	Botterens	3 335	-1 285	560	1 500	1 275	0
88	FR	Ulmiz	3 335	-1 285	560	1 500	1 275	0
89	FR	Gibloux	3 335	-1 285	560	1 500	1 275	0
90	FR	Courtepin	3 335	-1 285	560	1 500	1 275	0
91	FR	Giffers	3 349	-1 272	560	1 500	1 289	0
92	FR	Sâles	3 350	-1 270	560	1 500	1 290	0
93	FR	Fétigny	3 350	-1 270	560	1 500	1 290	0

Classement

Impôts sur capital de prévoyance

3. Classement

Rang	Canton	Commune	Impôts					
			Total	Différence	Confédération	Canton	Commune	Paroisse
94	FR	La Brillaz	3 365	-1 255	560	1 500	1 305	0
95	FR	Saint-Martin	3 365	-1 255	560	1 500	1 305	0
96	FR	Vuadens	3 377	-1 243	560	1 500	1 317	0
97	FR	Nuvilly	3 379	-1 242	560	1 500	1 319	0
98	FR	Misery-Courtion	3 380	-1 240	560	1 500	1 320	0
99	FR	Siviriez	3 380	-1 240	560	1 500	1 320	0
100	FR	Remaufens	3 380	-1 240	560	1 500	1 320	0
101	FR	Ménières	3 382	-1 239	560	1 500	1 322	0
102	FR	Vuisternens-devant-Romont	3 386	-1 234	560	1 500	1 326	0
103	FR	Surpierre	3 391	-1 230	560	1 500	1 331	0
104	FR	Ueberstorf	3 395	-1 225	560	1 500	1 335	0
105	FR	Brünisried	3 395	-1 225	560	1 500	1 335	0
106	FR	Ponthaux	3 395	-1 225	560	1 500	1 335	0
107	FR	Granges	3 395	-1 225	560	1 500	1 335	0
108	FR	Broc	3 395	-1 225	560	1 500	1 335	0
109	FR	Val de Charmey	3 407	-1 213	560	1 500	1 347	0
110	FR	Autigny	3 410	-1 210	560	1 500	1 350	0
111	FR	Romont	3 410	-1 210	560	1 500	1 350	0
112	FR	Villarsel-sur-Marly	3 410	-1 210	560	1 500	1 350	0
113	FR	Torny	3 410	-1 210	560	1 500	1 350	0
114	FR	Le Châtelard	3 410	-1 210	560	1 500	1 350	0
115	FR	Treyvaux	3 410	-1 210	560	1 500	1 350	0
116	FR	Rechthalten	3 410	-1 210	560	1 500	1 350	0
117	FR	Prévondavaux	3 415	-1 206	560	1 500	1 355	0
118	FR	Massonnens	3 428	-1 192	560	1 500	1 368	0
119	FR	Plaffeien	3 440	-1 180	560	1 500	1 380	0
120	FR	Bossonnens	3 455	-1 165	560	1 500	1 395	0
121	FR	Le Flon	3 467	-1 153	560	1 500	1 407	0
122	FR	Billens-Hennens	3 485	-1 135	560	1 500	1 425	0
123	FR	Plasselb	3 485	-1 135	560	1 500	1 425	0
124	FR	St. Silvester	3 485	-1 135	560	1 500	1 425	0
125	FR	Haut-Intyamon	3 515	-1 105	560	1 500	1 455	0
126	FR	Jaun	3 560	-1 060	560	1 500	1 500	0
127	VD	Eclépens	4 123	-497	560	2 748	815	0
128	BE	Deisswil b. M.	4 141	-480	560	2 766	814	0
129	GE	Genthod	4 149	-472	560	3 013	576	0
130	BE	Walliswil-Bipp	4 150	-471	560	2 766	823	0
131	GE	Cologny	4 195	-426	560	3 013	622	0
132	VD	Coinsins	4 212	-409	560	2 748	904	0
133	VD	Genolier	4 230	-391	560	2 748	922	0
134	VD	Buchillon	4 230	-391	560	2 748	922	0
135	VD	Mies	4 230	-391	560	2 748	922	0

Classement

Impôts sur capital de prévoyance

3. Classement

Rang	Canton	Commune	Impôts					
			Total	Différence	Confédération	Canton	Commune	Paroisse
136	GE	Collonge-Bellerive	4 241	-380	560	3 013	668	0
137	GE	Vandoeuvres	4 241	-380	560	3 013	668	0
138	BE	Meienried	4 241	-379	560	2 766	915	0
139	BE	Rumendingen	4 241	-379	560	2 766	915	0
140	VD	Dully	4 247	-373	560	2 748	940	0
141	VD	Lutry	4 265	-356	560	2 748	957	0
142	VD	Prangins	4 283	-338	560	2 748	975	0
143	VD	Lonay	4 283	-338	560	2 748	975	0
144	VD	Saint-Sulpice	4 283	-338	560	2 748	975	0
145	VD	Coppet	4 283	-338	560	2 748	975	0
146	GE	Anières	4 287	-334	560	3 013	714	0
147	VD	Trélex	4 292	-329	560	2 748	984	0
148	VD	Romanel-sur-Morges	4 301	-320	560	2 748	993	0
149	VD	Vaux-sur-Morges	4 301	-320	560	2 748	993	0
150	GE	Pregny-Chambésy	4 310	-311	560	3 013	737	0
151	VD	Founex	4 318	-302	560	2 748	1 010	0
152	VD	Commugny	4 318	-302	560	2 748	1 010	0
153	VD	Bonvillars	4 318	-302	560	2 748	1 010	0
154	VD	Chésereux	4 318	-302	560	2 748	1 010	0
155	VD	Borex	4 318	-302	560	2 748	1 010	0
156	BE	Berken	4 333	-288	560	2 766	1 006	0
157	GE	Céligny	4 333	-288	560	3 013	760	0
158	VD	Chavannes-de-Bogis	4 336	-285	560	2 748	1 028	0
159	VD	Signy-Avenex	4 336	-285	560	2 748	1 028	0
160	VD	Le Chenit	4 345	-276	560	2 748	1 037	0
161	VD	Luins	4 345	-276	560	2 748	1 037	0
162	VD	Perroy	4 345	-276	560	2 748	1 037	0
163	VD	Crans (VD)	4 354	-267	560	2 748	1 046	0
164	VD	Cudrefin	4 354	-267	560	2 748	1 046	0
165	VD	Saint-Prex	4 354	-267	560	2 748	1 046	0
166	VD	Jouxens-Mézery	4 354	-267	560	2 748	1 046	0
167	GE	Chêne-Bougeries	4 356	-265	560	3 013	783	0
168	BE	Ittigen	4 360	-261	560	2 766	1 033	0
169	VD	Mex	4 363	-258	560	2 748	1 055	0
170	VD	Rolle	4 363	-258	560	2 748	1 055	0
171	VD	Eysins	4 363	-258	560	2 748	1 055	0
172	BE	Muri	4 369	-251	560	2 766	1 043	0
173	VD	Gingins	4 372	-249	560	2 748	1 064	0
174	VD	Etoy	4 372	-249	560	2 748	1 064	0
175	GE	Corsier	4 379	-242	560	3 013	806	0
176	VD	Villars-Sainte-Croix	4 380	-240	560	2 748	1 072	0
177	VD	Echandens	4 380	-240	560	2 748	1 072	0

Classement

Impôts sur capital de prévoyance

3. Classement

Rang	Canton	Commune	Impôts					
			Total	Différence	Confédération	Canton	Commune	Paroisse
178	VD	Tannay	4 380	-240	560	2 748	1 072	0
179	VD	Nyon	4 389	-232	560	2 748	1 081	0
180	VD	Gland	4 389	-232	560	2 748	1 081	0
181	VD	Lully	4 389	-232	560	2 748	1 081	0
182	VD	Pully	4 389	-232	560	2 748	1 081	0
183	VD	Lussy-sur-Morges	4 398	-223	560	2 748	1 090	0
184	GE	Plan-les-Ouates	4 402	-219	560	3 013	829	0
185	VD	Aclens	4 407	-214	560	2 748	1 099	0
186	VD	Rivaz	4 407	-214	560	2 748	1 099	0
187	VD	Denges	4 407	-214	560	2 748	1 099	0
188	VD	Chigny	4 407	-214	560	2 748	1 099	0
189	VD	Grens	4 407	-214	560	2 748	1 099	0
190	VD	Bursinel	4 407	-214	560	2 748	1 099	0
191	BE	Gampelen	4 415	-206	560	2 766	1 088	0
192	VD	Préverenges	4 416	-205	560	2 748	1 108	0
193	VD	Vufflens-le-Château	4 416	-205	560	2 748	1 108	0
194	VD	Bourg-en-Lavaux	4 416	-205	560	2 748	1 108	0
195	VD	Begnins	4 416	-205	560	2 748	1 108	0
196	VD	Ecublens	4 416	-205	560	2 748	1 108	0
197	VD	Bussigny	4 416	-205	560	2 748	1 108	0
198	BE	Treiten	4 424	-197	560	2 766	1 097	0
199	BE	Saanen	4 424	-197	560	2 766	1 097	0
200	VD	Vich	4 425	-196	560	2 748	1 117	0
201	VD	Onnens	4 434	-187	560	2 748	1 126	0
202	VD	Mont-sur-Rolle	4 434	-187	560	2 748	1 126	0
203	VD	Crissier	4 434	-187	560	2 748	1 126	0
204	VD	La Rippe	4 434	-187	560	2 748	1 126	0
205	VD	La Tour-de-Peilz	4 442	-178	560	2 748	1 135	0
206	VD	Sullens	4 442	-178	560	2 748	1 135	0
207	VD	Féchy	4 442	-178	560	2 748	1 135	0
208	VD	Arzier	4 442	-178	560	2 748	1 135	0
209	VD	Montricher	4 442	-178	560	2 748	1 135	0
210	VD	Tolochenaz	4 442	-178	560	2 748	1 135	0
211	GE	Veyrier	4 448	-173	560	3 013	875	0
212	VD	Montagny-près-Yverdon	4 451	-170	560	2 748	1 143	0
213	VD	Epalinges	4 451	-170	560	2 748	1 143	0
214	VD	Corsier-sur-Vevey	4 451	-170	560	2 748	1 143	0
215	VD	Gilly	4 451	-170	560	2 748	1 143	0
216	VD	Bougy-Villars	4 451	-170	560	2 748	1 143	0
217	VD	Denens	4 460	-161	560	2 748	1 152	0
218	VD	Vinzel	4 460	-161	560	2 748	1 152	0
219	VD	Faoug	4 460	-161	560	2 748	1 152	0

Classement

Impôts sur capital de prévoyance

3. Classement

Rang	Canton	Commune	Impôts					
			Total	Différence	Confédération	Canton	Commune	Paroisse
220	VD	Allaman	4 460	-161	560	2 748	1 152	0
221	VD	Chessel	4 460	-161	560	2 748	1 152	0
222	VD	Champagne	4 460	-161	560	2 748	1 152	0
223	VD	Ballaigues	4 460	-161	560	2 748	1 152	0
224	VD	Montreux	4 460	-161	560	2 748	1 152	0
225	VD	Corcelles-près-Payerne	4 460	-161	560	2 748	1 152	0
226	VD	Avenches	4 460	-161	560	2 748	1 152	0
227	VD	Syens	4 460	-161	560	2 748	1 152	0
228	BE	Allmendingen b. Bern	4 470	-151	560	2 766	1 143	0
229	BE	Mörigen	4 470	-151	560	2 766	1 143	0
230	GE	Satigny	4 471	-149	560	3 013	898	0
231	GE	Russin	4 471	-149	560	3 013	898	0
232	VD	Echichens	4 478	-143	560	2 748	1 170	0
233	VD	Pompaples	4 478	-143	560	2 748	1 170	0
234	VD	Giez	4 478	-143	560	2 748	1 170	0
235	VD	La Sarraz	4 478	-143	560	2 748	1 170	0
236	VD	Chamblon	4 478	-143	560	2 748	1 170	0
237	VD	Duillier	4 478	-143	560	2 748	1 170	0
238	VD	Boussens	4 478	-143	560	2 748	1 170	0
239	VD	Saint-Cergue	4 478	-143	560	2 748	1 170	0
240	VD	Dailens	4 478	-143	560	2 748	1 170	0
241	VD	Aigle	4 478	-143	560	2 748	1 170	0
242	VD	Paudex	4 487	-134	560	2 748	1 179	0
243	VD	Essertines-sur-Rolle	4 487	-134	560	2 748	1 179	0
244	VD	Crassier	4 487	-134	560	2 748	1 179	0
245	VD	Le Chenit - Le Brassus	4 487	-134	560	2 748	1 179	0
246	GE	Presinge	4 494	-126	560	3 013	921	0
247	GE	Carouge	4 494	-126	560	3 013	921	0
248	GE	Troinex	4 494	-126	560	3 013	921	0
249	VD	Givrins	4 496	-125	560	2 748	1 188	0
250	VD	Vully-les-Lacs	4 496	-125	560	2 748	1 188	0
251	VD	Cheseaux-Noréaz	4 496	-125	560	2 748	1 188	0
252	VD	Morges	4 496	-125	560	2 748	1 188	0
253	VD	Vufflens-la-Ville	4 496	-125	560	2 748	1 188	0
254	VD	Corseaux	4 504	-116	560	2 748	1 197	0
255	VD	Chexbres	4 504	-116	560	2 748	1 197	0
256	VD	Villeneuve	4 504	-116	560	2 748	1 197	0
257	VD	Veytaux	4 504	-116	560	2 748	1 197	0
258	VD	Roche	4 513	-107	560	2 748	1 205	0
259	VD	Bremblens	4 513	-107	560	2 748	1 205	0
260	VD	Ollon	4 513	-107	560	2 748	1 205	0
261	VD	Bournens	4 513	-107	560	2 748	1 205	0

Classement

Impôts sur capital de prévoyance

3. Classement

Impôts								
Rang	Canton	Commune	Total	Différence	Confédération	Canton	Commune	Paroisse
262	VD	Villars-le-Comte	4 513	-107	560	2 748	1 205	0
263	VD	Villars-Epeney	4 513	-107	560	2 748	1 205	0
264	VD	Chardonne	4 513	-107	560	2 748	1 205	0
265	VD	Aubonne	4 513	-107	560	2 748	1 205	0
266	VD	Chavannes-des-Bois	4 513	-107	560	2 748	1 205	0
267	VD	Cossonay	4 513	-107	560	2 748	1 205	0
268	BE	Bellmund	4 516	-105	560	2 766	1 189	0
269	GE	Bellevue	4 517	-103	560	3 013	944	0
270	VD	Senarclens	4 522	-99	560	2 748	1 214	0
271	VD	Puidoux	4 522	-99	560	2 748	1 214	0
272	VD	Le Chenit - L'Orient	4 522	-99	560	2 748	1 214	0
273	VD	Le Chenit - Le Sentier	4 522	-99	560	2 748	1 214	0
274	VD	Blonay - Saint-Légier	4 522	-99	560	2 748	1 214	0
275	VD	Chevroux	4 522	-99	560	2 748	1 214	0
276	VD	Saint-Livres	4 531	-90	560	2 748	1 223	0
277	VD	Bière	4 531	-90	560	2 748	1 223	0
278	VD	Corcelles-près-Concise	4 531	-90	560	2 748	1 223	0
279	VD	Forel (Lavaux)	4 531	-90	560	2 748	1 223	0
280	VD	Oron	4 531	-90	560	2 748	1 223	0
281	VD	Rennaz	4 531	-90	560	2 748	1 223	0
282	VD	Bofflens	4 531	-90	560	2 748	1 223	0
283	VD	Fiez	4 531	-90	560	2 748	1 223	0
284	VD	Henniez	4 531	-90	560	2 748	1 223	0
285	VD	Fontaines-sur-Grandson	4 531	-90	560	2 748	1 223	0
286	VD	Savigny	4 531	-90	560	2 748	1 223	0
287	VD	Servion	4 531	-90	560	2 748	1 223	0
288	VD	Grandson	4 531	-90	560	2 748	1 223	0
289	VD	Lucens	4 540	-81	560	2 748	1 232	0
290	VD	Saint-George	4 540	-81	560	2 748	1 232	0
291	VD	Penthaz	4 540	-81	560	2 748	1 232	0
292	VD	Jongny	4 540	-81	560	2 748	1 232	0
293	GE	Hermance	4 540	-80	560	3 013	967	0
294	GE	Jussy	4 540	-80	560	3 013	967	0
295	GE	Choulex	4 540	-80	560	3 013	967	0
296	GE	Meinier	4 540	-80	560	3 013	967	0
297	VD	Arnex-sur-Nyon	4 549	-72	560	2 748	1 241	0
298	VD	Belmont-sur-Yverdon	4 549	-72	560	2 748	1 241	0
299	VD	Champvent	4 549	-72	560	2 748	1 241	0
300	VD	Vugelles-La Mothe	4 549	-72	560	2 748	1 241	0
301	VD	Sainte-Croix	4 549	-72	560	2 748	1 241	0
302	VD	Grandevent	4 549	-72	560	2 748	1 241	0
303	VD	Grancy	4 549	-72	560	2 748	1 241	0

Classement

Impôts sur capital de prévoyance

3. Classement

Rang	Canton	Commune	Impôts					
			Total	Différence	Confédération	Canton	Commune	Paroisse
304	VD	Assens	4 549	-72	560	2 748	1 241	0
305	VD	Chavannes-sur-Moudon	4 549	-72	560	2 748	1 241	0
306	VD	Le Lieu	4 549	-72	560	2 748	1 241	0
307	VD	Rossenges	4 549	-72	560	2 748	1 241	0
308	VD	Payerne	4 549	-72	560	2 748	1 241	0
309	VD	Mauborget	4 549	-72	560	2 748	1 241	0
310	VD	Bullet	4 549	-72	560	2 748	1 241	0
311	VD	Suchy	4 549	-72	560	2 748	1 241	0
312	VD	Montanaire	4 549	-72	560	2 748	1 241	0
313	VD	Bettens	4 549	-72	560	2 748	1 241	0
314	VD	Yens	4 549	-72	560	2 748	1 241	0
315	VD	Bretonnières	4 558	-63	560	2 748	1 250	0
316	VD	Valbroye	4 558	-63	560	2 748	1 250	0
317	VD	Jorat-Menthue	4 558	-63	560	2 748	1 250	0
318	VD	Chavornay	4 558	-63	560	2 748	1 250	0
319	VD	Valeyres-sous-Montagny	4 558	-63	560	2 748	1 250	0
320	VD	Romanel-sur-Lausanne	4 558	-63	560	2 748	1 250	0
321	VS	Trient	4 560	-60	560	2 000	2 000	0
322	VS	Bourg-St-Pierre	4 560	-60	560	2 000	2 000	0
323	VS	Ergisch	4 560	-60	560	2 000	2 000	0
324	VS	Eisten	4 560	-60	560	2 000	2 000	0
325	VS	Zwischbergen	4 560	-60	560	2 000	2 000	0
326	VS	Oberems	4 560	-60	560	2 000	2 000	0
327	VS	Brig/Glis	4 560	-60	560	2 000	2 000	0
328	VS	Finhaut	4 560	-60	560	2 000	2 000	0
329	VS	Simplon	4 560	-60	560	2 000	2 000	0
330	VS	Bister	4 560	-60	560	2 000	2 000	0
331	VS	Héremence	4 560	-60	560	2 000	2 000	0
332	VS	Val de Bagnes	4 560	-60	560	2 000	2 000	0
333	VS	Bitsch	4 560	-60	560	2 000	2 000	0
334	BE	Büetigen	4 561	-59	560	2 766	1 235	0
335	BE	Rohrbach	4 561	-59	560	2 766	1 235	0
336	GE	Bardonnex	4 563	-57	560	3 013	990	0
337	GE	Cartigny	4 563	-57	560	3 013	990	0
338	GE	Perly-Certoux	4 563	-57	560	3 013	990	0
339	VD	Bex	4 566	-54	560	2 748	1 259	0
340	VD	Pomy	4 566	-54	560	2 748	1 259	0
341	VD	Oulens-sous-Echallens	4 566	-54	560	2 748	1 259	0
342	VD	Arnex-sur-Orbe	4 566	-54	560	2 748	1 259	0
343	VD	Valeyres-sous-Rances	4 566	-54	560	2 748	1 259	0
344	VD	Chevilly	4 566	-54	560	2 748	1 259	0
345	VD	Hautemorges	4 566	-54	560	2 748	1 259	0

Classement

Impôts sur capital de prévoyance

3. Classement

Rang	Canton	Commune	Impôts					
			Total	Différence	Confédération	Canton	Commune	Paroisse
346	VD	Bursins	4 566	-54	560	2 748	1 259	0
347	VD	Yvorne	4 575	-45	560	2 748	1 267	0
348	VD	Tévenon	4 575	-45	560	2 748	1 267	0
349	VD	Yvonand	4 575	-45	560	2 748	1 267	0
350	VD	Lavey-Morcles	4 575	-45	560	2 748	1 267	0
351	VD	Boulens	4 575	-45	560	2 748	1 267	0
352	VD	Vallorbe	4 575	-45	560	2 748	1 267	0
353	BE	Kernenried	4 580	-41	560	2 766	1 253	0
354	VD	Missy	4 584	-37	560	2 748	1 276	0
355	VD	Bioley-Magnoux	4 584	-37	560	2 748	1 276	0
356	VD	Froideville	4 584	-37	560	2 748	1 276	0
357	VD	Suscévoz	4 584	-37	560	2 748	1 276	0
358	VD	Belmont-sur-Lausanne	4 584	-37	560	2 748	1 276	0
359	VD	Bavois	4 584	-37	560	2 748	1 276	0
360	VD	St-Saphorin	4 584	-37	560	2 748	1 276	0
361	VD	Montcherand	4 584	-37	560	2 748	1 276	0
362	VD	Concise	4 584	-37	560	2 748	1 276	0
363	VD	Bogis-Bossey	4 584	-37	560	2 748	1 276	0
364	VD	Clarmont	4 584	-37	560	2 748	1 276	0
365	VD	Method	4 584	-37	560	2 748	1 276	0
366	GE	Thônex	4 586	-34	560	3 013	1 013	0
367	GE	Meyrin	4 586	-34	560	3 013	1 013	0
368	GE	Soral	4 586	-34	560	3 013	1 013	0
369	GE	Laconnex	4 586	-34	560	3 013	1 013	0
370	GE	Grand-Saconnex	4 586	-34	560	3 013	1 013	0
371	BE	Moosseedorf	4 589	-32	560	2 766	1 262	0
372	BE	Langenthal	4 589	-32	560	2 766	1 262	0
373	VD	Montilliez	4 593	-28	560	2 748	1 285	0
374	VD	Bottens	4 593	-28	560	2 748	1 285	0
375	VD	Bassins	4 593	-28	560	2 748	1 285	0
376	VD	Penthalaz	4 593	-28	560	2 748	1 285	0
377	VD	Echallens	4 593	-28	560	2 748	1 285	0
378	VD	Prilly	4 593	-28	560	2 748	1 285	0
379	VD	Moudon	4 593	-28	560	2 748	1 285	0
380	VD	Prévonnoloup	4 593	-28	560	2 748	1 285	0
381	VD	Etagnières	4 602	-19	560	2 748	1 294	0
382	VD	Orny	4 602	-19	560	2 748	1 294	0
383	VD	Le Vaud	4 602	-19	560	2 748	1 294	0
384	VD	Donneloye	4 602	-19	560	2 748	1 294	0
385	VD	Curtilles	4 602	-19	560	2 748	1 294	0
386	VD	Treycovagnes	4 602	-19	560	2 748	1 294	0
387	VD	Jorat-Mézières	4 602	-19	560	2 748	1 294	0

Classement

Impôts sur capital de prévoyance

3. Classement

Rang	Canton	Commune	Impôts					
			Total	Différence	Confédération	Canton	Commune	Paroisse
388	VD	Ballens	4 602	-19	560	2 748	1 294	0
389	VD	Cheseaux-sur-Lausanne	4 602	-19	560	2 748	1 294	0
390	VD	Gimel	4 602	-19	560	2 748	1 294	0
391	VD	Poliez-Pittet	4 602	-19	560	2 748	1 294	0
392	VD	Rovray	4 602	-19	560	2 748	1 294	0
393	VD	Rueyres	4 602	-19	560	2 748	1 294	0
394	VD	Lavigny	4 602	-19	560	2 748	1 294	0
395	BE	Safnern	4 607	-14	560	2 766	1 280	0
396	BE	Belp	4 607	-14	560	2 766	1 280	0
397	BE	Niederönz	4 607	-14	560	2 766	1 280	0
398	BE	Zollikofen	4 607	-14	560	2 766	1 280	0
399	BE	Wiggiswil	4 607	-14	560	2 766	1 280	0
400	BE	Mühleberg	4 607	-14	560	2 766	1 280	0
401	VD	Gryon	4 611	-10	560	2 748	1 303	0
402	VD	Ependes	4 611	-10	560	2 748	1 303	0
403	VD	Hermenches	4 611	-10	560	2 748	1 303	0
404	VD	Vuarrens	4 611	-10	560	2 748	1 303	0
405	VD	Grandcour	4 611	-10	560	2 748	1 303	0
406	VD	Le Mont-sur-Lausanne	4 611	-10	560	2 748	1 303	0
407	VD	Penthéréaz	4 620	-1	560	2 748	1 312	0
408	VD	Vulliens	4 620	-1	560	2 748	1 312	0
409	VD	Mollens	4 620	-1	560	2 748	1 312	0
410	VD	Essertines-sur-Yverdon	4 620	-1	560	2 748	1 312	0
411	VD	Orges	4 620	-1	560	2 748	1 312	0
412	VD	Gollion	4 620	-1	560	2 748	1 312	0
413	VD	Corbeyrier	4 620	-1	560	2 748	1 312	0
414	VD	Morrens	4 620	-1	560	2 748	1 312	0
415	VD	Croy	4 620	-1	560	2 748	1 312	0
416	GE	Genève	4 621	0	560	3 013	1 048	0
417	GE	Versoix	4 621	0	560	3 013	1 048	0
418	VD	Maracon	4 629	8	560	2 748	1 321	0
419	VD	Vevey	4 629	8	560	2 748	1 321	0
420	GE	Gy	4 633	12	560	3 013	1 060	0
421	GE	Collex-Bossy	4 633	12	560	3 013	1 060	0
422	GE	Chêne-Bourg	4 633	12	560	3 013	1 060	0
423	VD	Chavannes-le-Veyron	4 637	17	560	2 748	1 330	0
424	VD	Chavannes-le-Chêne	4 637	17	560	2 748	1 330	0
425	VD	Dizy	4 637	17	560	2 748	1 330	0
426	VD	Noville	4 637	17	560	2 748	1 330	0
427	VD	Villarzel	4 637	17	560	2 748	1 330	0
428	VD	Saint-Barthélemy	4 637	17	560	2 748	1 330	0
429	VD	Yverdon-les-Bains	4 637	17	560	2 748	1 330	0

Classement

Impôts sur capital de prévoyance

3. Classement

Rang	Canton	Commune	Impôts					
			Total	Différence	Confédération	Canton	Commune	Paroisse
430	VD	L'Isle	4 637	17	560	2 748	1 330	0
431	VD	Fey	4 637	17	560	2 748	1 330	0
432	VD	Ursins	4 637	17	560	2 748	1 330	0
433	VD	Corcelles-le-Jorat	4 637	17	560	2 748	1 330	0
434	VD	Lussery-Villars	4 637	17	560	2 748	1 330	0
435	VD	Vuiteboeuf	4 637	17	560	2 748	1 330	0
436	VD	Chêne-Pâquier	4 637	17	560	2 748	1 330	0
437	VD	Lovatens	4 637	17	560	2 748	1 330	0
438	VD	Montpreveyres	4 637	17	560	2 748	1 330	0
439	BE	Rubigen	4 644	23	560	2 766	1 317	0
440	VD	Orbe	4 646	26	560	2 748	1 338	0
441	VD	Berolle	4 646	26	560	2 748	1 338	0
442	VD	Goumoëns	4 646	26	560	2 748	1 338	0
443	BE	Kallnach	4 653	32	560	2 766	1 326	0
444	BE	Häutligen	4 653	32	560	2 766	1 326	0
445	BE	Merzligen	4 653	32	560	2 766	1 326	0
446	BE	Rüdtligen-Alchenflüh	4 653	32	560	2 766	1 326	0
447	BE	Bleienbach	4 653	32	560	2 766	1 326	0
448	VD	Mont-la-Ville	4 655	34	560	2 748	1 347	0
449	VD	Novalles	4 655	34	560	2 748	1 347	0
450	VD	Ormont-Dessus	4 655	34	560	2 748	1 347	0
451	VD	Villars-sous-Yens	4 655	34	560	2 748	1 347	0
452	VD	L'Abbaye	4 655	34	560	2 748	1 347	0
453	VD	La Chaux	4 655	34	560	2 748	1 347	0
454	VD	Vullierens	4 655	34	560	2 748	1 347	0
455	VD	Moiry	4 655	34	560	2 748	1 347	0
456	VD	Cugy	4 655	34	560	2 748	1 347	0
457	VD	Villars-le-Terroir	4 655	34	560	2 748	1 347	0
458	VD	Agiez	4 655	34	560	2 748	1 347	0
459	VD	Pailly	4 655	34	560	2 748	1 347	0
460	VD	Cuarnens	4 655	34	560	2 748	1 347	0
461	VD	Ferreyres	4 655	34	560	2 748	1 347	0
462	GE	Lancy	4 656	35	560	3 013	1 083	0
463	GE	Confignon	4 656	35	560	3 013	1 083	0
464	VS	Lens	4 660	40	560	2 000	2 100	0
465	BE	Heimenhausen	4 662	41	560	2 766	1 335	0
466	VD	Baulmes	4 664	43	560	2 748	1 356	0
467	VD	Rances	4 664	43	560	2 748	1 356	0
468	VD	Cuarny	4 673	52	560	2 748	1 365	0
469	VD	Ormont-Dessous	4 673	52	560	2 748	1 365	0
470	VD	Renens	4 673	52	560	2 748	1 365	0
471	VD	Cronay	4 673	52	560	2 748	1 365	0

Classement

Impôts sur capital de prévoyance

3. Classement

Rang	Canton	Commune	Impôts					
			Total	Différence	Confédération	Canton	Commune	Paroisse
472	VD	Valeyres-sous-Ursins	4 673	52	560	2 748	1 365	0
473	VD	Champtauroz	4 673	52	560	2 748	1 365	0
474	VD	Vucherens	4 673	52	560	2 748	1 365	0
475	VD	Mauraz	4 673	52	560	2 748	1 365	0
476	GE	Puplinge	4 679	58	560	3 013	1 106	0
477	GE	Bernex	4 679	58	560	3 013	1 106	0
478	GE	Dardagny	4 679	58	560	3 013	1 106	0
479	BE	Mattstetten	4 680	60	560	2 766	1 354	0
480	BE	Uetendorf	4 680	60	560	2 766	1 354	0
481	VD	Chavannes-près-Renens	4 682	61	560	2 748	1 374	0
482	VD	Longirod	4 682	61	560	2 748	1 374	0
483	VD	Ropraz	4 682	61	560	2 748	1 374	0
484	VD	Marchissy	4 682	61	560	2 748	1 374	0
485	BE	Jaberg	4 689	69	560	2 766	1 363	0
486	BE	Kirchberg	4 689	69	560	2 766	1 363	0
487	BE	Neuenegg	4 689	69	560	2 766	1 363	0
488	BE	Gals	4 689	69	560	2 766	1 363	0
489	BE	Bremgarten	4 689	69	560	2 766	1 363	0
490	BE	Lyssach	4 689	69	560	2 766	1 363	0
491	VD	Ogens	4 691	70	560	2 748	1 383	0
492	VD	Sergey	4 691	70	560	2 748	1 383	0
493	VD	Trey	4 691	70	560	2 748	1 383	0
494	VD	Démoret	4 691	70	560	2 748	1 383	0
495	VD	Leysin	4 691	70	560	2 748	1 383	0
496	VD	Dompierre	4 691	70	560	2 748	1 383	0
497	VD	Bretigny-sur-Morrens	4 691	70	560	2 748	1 383	0
498	BE	Walliswil-Wangen	4 699	78	560	2 766	1 372	0
499	BE	Graben	4 699	78	560	2 766	1 372	0
500	BE	Oppligen	4 699	78	560	2 766	1 372	0
501	BE	Iffwil	4 699	78	560	2 766	1 372	0
502	BE	Hagneck	4 699	78	560	2 766	1 372	0
503	BE	Gsteig	4 699	78	560	2 766	1 372	0
504	BE	Kirchlindach	4 699	78	560	2 766	1 372	0
505	BE	Urtenen-Schönbühl	4 699	78	560	2 766	1 372	0
506	BE	Münchenwiler	4 699	78	560	2 766	1 372	0
507	BE	Lütschental	4 699	78	560	2 766	1 372	0
508	BE	Erlach	4 699	78	560	2 766	1 372	0
509	BE	Lüscherz	4 699	78	560	2 766	1 372	0
510	BE	Zielebach	4 699	78	560	2 766	1 372	0
511	VD	Lausanne	4 699	79	560	2 748	1 392	0
512	VD	Burtigny	4 699	79	560	2 748	1 392	0
513	VD	Lignerolle	4 699	79	560	2 748	1 392	0

Classement

Impôts sur capital de prévoyance

3. Classement

Rang	Canton	Commune	Impôts					
			Total	Différence	Confédération	Canton	Commune	Paroisse
514	VD	Bussy-sur-Moudon	4 699	79	560	2 748	1 392	0
515	BE	Kirchdorf	4 708	87	560	2 766	1 381	0
516	VD	Juriens	4 708	88	560	2 748	1 400	0
517	VD	Bercher	4 708	88	560	2 748	1 400	0
518	VD	Saint-Oyens	4 708	88	560	2 748	1 400	0
519	VD	Tartegnin	4 708	88	560	2 748	1 400	0
520	VD	L'Abbaye - Les Bioux	4 708	88	560	2 748	1 400	0
521	VD	Orzens	4 708	88	560	2 748	1 400	0
522	VD	Rougemont	4 708	88	560	2 748	1 400	0
523	BE	Evilard (Leubringen)	4 717	96	560	2 766	1 390	0
524	BE	Grosshöchstetten	4 717	96	560	2 766	1 390	0
525	VD	Premier	4 717	96	560	2 748	1 409	0
526	GE	Avusy	4 725	104	560	3 013	1 152	0
527	GE	Aire-la-ville	4 725	104	560	3 013	1 152	0
528	GE	Vernier	4 725	104	560	3 013	1 152	0
529	VD	Mutrux	4 726	105	560	2 748	1 418	0
530	VD	Saubraz	4 726	105	560	2 748	1 418	0
531	VD	L'Abergement	4 726	105	560	2 748	1 418	0
532	VD	Les Clées	4 726	105	560	2 748	1 418	0
533	BE	Jegenstorf	4 726	105	560	2 766	1 399	0
534	BE	Wohlen	4 735	114	560	2 766	1 408	0
535	BE	Gerzensee	4 735	114	560	2 766	1 408	0
536	BE	Bern	4 735	114	560	2 766	1 408	0
537	BE	Kiesen	4 735	114	560	2 766	1 408	0
538	BE	Lengnau	4 735	114	560	2 766	1 408	0
539	BE	Wichtrach	4 735	114	560	2 766	1 408	0
540	BE	Meikirch	4 735	114	560	2 766	1 408	0
541	GE	Onex	4 736	115	560	3 013	1 163	0
542	VD	Molondin	4 744	123	560	2 748	1 436	0
543	VD	Romainmôtier-Envy	4 744	123	560	2 748	1 436	0
544	VD	Provence	4 744	123	560	2 748	1 436	0
545	VD	Rossinière	4 744	123	560	2 748	1 436	0
546	VD	Vaulion	4 744	123	560	2 748	1 436	0
547	VD	Oppens	4 744	123	560	2 748	1 436	0
548	BE	Aarberg	4 744	124	560	2 766	1 418	0
549	BE	Bettenhausen	4 744	124	560	2 766	1 418	0
550	BE	Bühl	4 744	124	560	2 766	1 418	0
551	BE	Péry-La Heutte	4 744	124	560	2 766	1 418	0
552	BE	Madiswil	4 744	124	560	2 766	1 418	0
553	BE	Hilterfingen	4 744	124	560	2 766	1 418	0
554	GE	Avully	4 748	127	560	3 013	1 175	0
555	GE	Chancy	4 748	127	560	3 013	1 175	0

Classement

Impôts sur capital de prévoyance

3. Classement

Rang	Canton	Commune	Impôts					
			Total	Différence	Confédération	Canton	Commune	Paroisse
556	VD	Château-d'Oex	4 753	132	560	2 748	1 445	0
557	VD	Treytorrens	4 753	132	560	2 748	1 445	0
558	VS	Ernen	4 760	140	560	2 000	2 200	0
559	VS	Sion	4 760	140	560	2 000	2 200	0
560	VS	Goms	4 760	140	560	2 000	2 200	0
561	VS	Fieschertal	4 760	140	560	2 000	2 200	0
562	VS	Noble-Contrée	4 760	140	560	2 000	2 200	0
563	VS	Zermatt	4 760	140	560	2 000	2 200	0
564	VS	Stalden	4 760	140	560	2 000	2 200	0
565	VS	Visp	4 760	140	560	2 000	2 200	0
566	VS	Naters	4 760	140	560	2 000	2 200	0
567	VS	Martigny-Combe	4 760	140	560	2 000	2 200	0
568	VS	Port-Valais	4 760	140	560	2 000	2 200	0
569	VS	Staldenried	4 760	140	560	2 000	2 200	0
570	VS	Randa	4 760	140	560	2 000	2 200	0
571	VS	Martigny	4 760	140	560	2 000	2 200	0
572	VS	Ried-Brig	4 760	140	560	2 000	2 200	0
573	VS	Collonges	4 760	140	560	2 000	2 200	0
574	VS	Vionnaz	4 760	140	560	2 000	2 200	0
575	VS	Inden	4 760	140	560	2 000	2 200	0
576	VS	Obergoms	4 760	140	560	2 000	2 200	0
577	BE	Aarwangen	4 763	142	560	2 766	1 436	0
578	BE	Stettlen	4 763	142	560	2 766	1 436	0
579	BE	Münsingen	4 772	151	560	2 766	1 445	0
580	BE	Köniz	4 772	151	560	2 766	1 445	0
581	VD	La Praz	4 779	159	560	2 748	1 471	0
582	BE	Täuffelen	4 781	160	560	2 766	1 454	0
583	BE	Oberbipp	4 781	160	560	2 766	1 454	0
584	BE	Ipsach	4 781	160	560	2 766	1 454	0
585	BE	Hindelbank	4 781	160	560	2 766	1 454	0
586	BE	Tschugg	4 781	160	560	2 766	1 454	0
587	BE	Konolfingen	4 781	160	560	2 766	1 454	0
588	BE	Oberhofen	4 781	160	560	2 766	1 454	0
589	BE	Wileroltigen	4 790	169	560	2 766	1 463	0
590	BE	Bolligen	4 790	169	560	2 766	1 463	0
591	BE	Därstetten	4 790	169	560	2 766	1 463	0
592	BE	Romont	4 790	169	560	2 766	1 463	0
593	BE	Worben	4 790	169	560	2 766	1 463	0
594	BE	Kappelen	4 790	169	560	2 766	1 463	0
595	BE	Ochlenberg	4 790	169	560	2 766	1 463	0
596	BE	Frauenkappelen	4 790	169	560	2 766	1 463	0
597	BE	Rüschelen	4 790	169	560	2 766	1 463	0

Classement

Impôts sur capital de prévoyance

3. Classement

Rang	Canton	Commune	Impôts					
			Total	Différence	Confédération	Canton	Commune	Paroisse
598	BE	Lyss	4 790	169	560	2 766	1 463	0
599	BE	Toffen	4 790	169	560	2 766	1 463	0
600	BE	Heimberg	4 790	169	560	2 766	1 463	0
601	BE	Innertkirchen	4 790	169	560	2 766	1 463	0
602	BE	Schwarzhäusern	4 790	169	560	2 766	1 463	0
603	BE	Busswil B. M.	4 790	169	560	2 766	1 463	0
604	BE	Roggwil	4 799	178	560	2 766	1 472	0
605	BE	Steffisburg	4 808	188	560	2 766	1 482	0
606	BE	Wimmis	4 808	188	560	2 766	1 482	0
607	BE	Burgdorf	4 817	197	560	2 766	1 491	0
608	BE	Biel/Bienne	4 817	197	560	2 766	1 491	0
609	BE	Ins	4 817	197	560	2 766	1 491	0
610	BE	Uttigen	4 817	197	560	2 766	1 491	0
611	BE	Kehrsatz	4 827	206	560	2 766	1 500	0
612	BE	Nods	4 827	206	560	2 766	1 500	0
613	BE	Oberwil i. S.	4 827	206	560	2 766	1 500	0
614	BE	Brienzwiler	4 827	206	560	2 766	1 500	0
615	BE	Büren an der Aare	4 827	206	560	2 766	1 500	0
616	BE	Münchenbuchsee	4 827	206	560	2 766	1 500	0
617	BE	Erlenbach i.S.	4 827	206	560	2 766	1 500	0
618	BE	Bäriswil	4 827	206	560	2 766	1 500	0
619	BE	Vechigen	4 827	206	560	2 766	1 500	0
620	BE	Attiswil	4 827	206	560	2 766	1 500	0
621	BE	Oberdiessbach	4 827	206	560	2 766	1 500	0
622	BE	Hofstetten	4 827	206	560	2 766	1 500	0
623	BE	Walperswil	4 836	215	560	2 766	1 509	0
624	BE	Guttannen	4 836	215	560	2 766	1 509	0
625	BE	Spiez	4 836	215	560	2 766	1 509	0
626	BE	Herzogenbuchsee	4 836	215	560	2 766	1 509	0
627	BE	Niederbipp	4 836	215	560	2 766	1 509	0
628	BE	Twann-Tüscherz	4 836	215	560	2 766	1 509	0
629	BE	Koppigen	4 836	215	560	2 766	1 509	0
630	BE	Huttwil	4 836	215	560	2 766	1 509	0
631	BE	La Neuveville	4 836	215	560	2 766	1 509	0
632	BE	Sigriswil	4 845	224	560	2 766	1 518	0
633	BE	Wiedlisbach	4 854	233	560	2 766	1 527	0
634	BE	Interlaken	4 854	233	560	2 766	1 527	0
635	VS	Savièse	4 860	240	560	2 000	2 300	0
636	VS	Mörel-Filet	4 860	240	560	2 000	2 300	0
637	VS	Crans-Montana	4 860	240	560	2 000	2 300	0
638	VS	Salvan	4 860	240	560	2 000	2 300	0
639	VS	Vétroz	4 860	240	560	2 000	2 300	0

Classement

Impôts sur capital de prévoyance

3. Classement

Rang	Canton	Commune	Impôts					
			Total	Différence	Confédération	Canton	Commune	Paroisse
640	VS	Fiesch	4 860	240	560	2 000	2 300	0
641	BE	Rapperswil	4 863	243	560	2 766	1 536	0
642	BE	Ligerz	4 863	243	560	2 766	1 536	0
643	BE	Wangen	4 863	243	560	2 766	1 536	0
644	BE	Grossaffoltern	4 872	252	560	2 766	1 546	0
645	BE	Ostermundigen	4 872	252	560	2 766	1 546	0
646	BE	Brügg	4 872	252	560	2 766	1 546	0
647	BE	Willadingen	4 872	252	560	2 766	1 546	0
648	BE	Wilderswil	4 872	252	560	2 766	1 546	0
649	BE	Port	4 872	252	560	2 766	1 546	0
650	BE	Vinelz	4 872	252	560	2 766	1 546	0
651	BE	Wald BE	4 872	252	560	2 766	1 546	0
652	BE	Saxeten	4 872	252	560	2 766	1 546	0
653	BE	Zäziwil	4 872	252	560	2 766	1 546	0
654	BE	Radelfingen	4 872	252	560	2 766	1 546	0
655	BE	Farnern	4 872	252	560	2 766	1 546	0
656	BE	Lotzwil	4 882	261	560	2 766	1 555	0
657	BE	Niederhünigen	4 882	261	560	2 766	1 555	0
658	BE	Herbligen	4 882	261	560	2 766	1 555	0
659	BE	Horrenbach-Buchen	4 882	261	560	2 766	1 555	0
660	BE	Nidau	4 882	261	560	2 766	1 555	0
661	BE	Boltigen	4 882	261	560	2 766	1 555	0
662	BE	Forst-Längenbühl	4 882	261	560	2 766	1 555	0
663	BE	Wiler b. Utzenstorf	4 882	261	560	2 766	1 555	0
664	BE	Unterseen	4 882	261	560	2 766	1 555	0
665	BE	Bätterkinden	4 882	261	560	2 766	1 555	0
666	BE	Champoz	4 882	261	560	2 766	1 555	0
667	BE	Worb	4 882	261	560	2 766	1 555	0
668	BE	Krattigen	4 882	261	560	2 766	1 555	0
669	BE	Lauenen	4 882	261	560	2 766	1 555	0
670	BE	Epsach	4 882	261	560	2 766	1 555	0
671	BE	Ersigen	4 882	261	560	2 766	1 555	0
672	BE	Thierachern	4 891	270	560	2 766	1 564	0
673	BE	Utzenstorf	4 900	279	560	2 766	1 573	0
674	BE	Sonceboz-Sombeval	4 900	279	560	2 766	1 573	0
675	BE	Pohlern	4 900	279	560	2 766	1 573	0
676	BE	Studen	4 900	279	560	2 766	1 573	0
677	BE	Thun	4 900	279	560	2 766	1 573	0
678	BE	Laupen	4 918	297	560	2 766	1 591	0
679	BE	Lützelflüh	4 918	297	560	2 766	1 591	0
680	BE	Rüderswil	4 918	297	560	2 766	1 591	0
681	BE	Seedorf	4 918	297	560	2 766	1 591	0

Classement

Impôts sur capital de prévoyance

3. Classement

Rang	Canton	Commune	Impôts					
			Total	Différence	Confédération	Canton	Commune	Paroisse
682	BE	Seftigen	4 918	297	560	2 766	1 591	0
683	BE	Arni BE	4 918	297	560	2 766	1 591	0
684	BE	Rüscheegg	4 918	297	560	2 766	1 591	0
685	BE	Zuzwil	4 918	297	560	2 766	1 591	0
686	BE	Schüpfen	4 918	297	560	2 766	1 591	0
687	BE	Seehof	4 918	297	560	2 766	1 591	0
688	BE	Grandval	4 918	297	560	2 766	1 591	0
689	BE	Melchnau	4 918	297	560	2 766	1 591	0
690	BE	Wynigen	4 927	307	560	2 766	1 600	0
691	BE	Oberbalm	4 927	307	560	2 766	1 600	0
692	BE	Auswil	4 927	307	560	2 766	1 600	0
693	BE	Thörigen	4 927	307	560	2 766	1 600	0
694	BE	Höchstetten	4 927	307	560	2 766	1 600	0
695	BE	Blumenstein	4 927	307	560	2 766	1 600	0
696	BE	Zwieselberg	4 927	307	560	2 766	1 600	0
697	BE	Unterlangenegg	4 927	307	560	2 766	1 600	0
698	BE	Fraubrunnen	4 927	307	560	2 766	1 600	0
699	BE	Inkwil	4 927	307	560	2 766	1 600	0
700	BE	Pieterlen	4 927	307	560	2 766	1 600	0
701	BE	Thurnen	4 927	307	560	2 766	1 600	0
702	BE	Ferenbalm	4 927	307	560	2 766	1 600	0
703	BE	Sutz-Latringen	4 927	307	560	2 766	1 600	0
704	BE	Saint-Imier	4 927	307	560	2 766	1 600	0
705	BE	Arch	4 927	307	560	2 766	1 600	0
706	BE	Seeberg	4 927	307	560	2 766	1 600	0
707	BE	Ursenbach	4 927	307	560	2 766	1 600	0
708	BE	Reutigen	4 927	307	560	2 766	1 600	0
709	BE	Schwanden	4 927	307	560	2 766	1 600	0
710	BE	Wangenried	4 936	316	560	2 766	1 610	0
711	BE	Brenzikofen	4 936	316	560	2 766	1 610	0
712	BE	Reichenbach	4 946	325	560	2 766	1 619	0
713	BE	Fahrni	4 955	334	560	2 766	1 628	0
714	BE	Scheuren	4 955	334	560	2 766	1 628	0
715	BE	Thunstetten	4 955	334	560	2 766	1 628	0
716	VS	Unterbäch	4 960	340	560	2 000	2 400	0
717	VS	Raron	4 960	340	560	2 000	2 400	0
718	VS	Veysonnaz	4 960	340	560	2 000	2 400	0
719	VS	Saxon	4 960	340	560	2 000	2 400	0
720	VS	Steg-Hohtenn	4 960	340	560	2 000	2 400	0
721	VS	Turtmann-Unterems	4 960	340	560	2 000	2 400	0
722	VS	Leytron	4 960	340	560	2 000	2 400	0
723	VS	Salgesch	4 960	340	560	2 000	2 400	0

Classement

Impôts sur capital de prévoyance

3. Classement

Rang	Canton	Commune	Impôts					
			Total	Différence	Confédération	Canton	Commune	Paroisse
724	VS	Termen	4 960	340	560	2 000	2 400	0
725	VS	Icogne	4 960	340	560	2 000	2 400	0
726	VS	Massongex	4 960	340	560	2 000	2 400	0
727	VS	Conthey	4 960	340	560	2 000	2 400	0
728	VS	Varen	4 960	340	560	2 000	2 400	0
729	VS	St-Léonard	4 960	340	560	2 000	2 400	0
730	VS	Sembracher	4 960	340	560	2 000	2 400	0
731	VS	Riederalp	4 960	340	560	2 000	2 400	0
732	VS	Täsch	4 960	340	560	2 000	2 400	0
733	VS	Dorénaz	4 960	340	560	2 000	2 400	0
734	VS	Bovermier	4 960	340	560	2 000	2 400	0
735	VS	Binn	4 960	340	560	2 000	2 400	0
736	VS	Baltschieder	4 960	340	560	2 000	2 400	0
737	VS	Saillon	4 960	340	560	2 000	2 400	0
738	VS	Sierre	4 960	340	560	2 000	2 400	0
739	VS	Saas-Balen	4 960	340	560	2 000	2 400	0
740	VS	Troistorrents	4 960	340	560	2 000	2 400	0
741	VS	St. Niklaus	4 960	340	560	2 000	2 400	0
742	VS	Orsières	4 960	340	560	2 000	2 400	0
743	VS	Chippis	4 960	340	560	2 000	2 400	0
744	VS	Saas-Almagell	4 960	340	560	2 000	2 400	0
745	VS	Lalden	4 960	340	560	2 000	2 400	0
746	VS	Monthey	4 960	340	560	2 000	2 400	0
747	VS	Bettmeralp	4 960	340	560	2 000	2 400	0
748	VS	Vernayaz	4 960	340	560	2 000	2 400	0
749	VS	Niedergesteln	4 960	340	560	2 000	2 400	0
750	BE	Niedermuhlern	4 964	343	560	2 766	1 637	0
751	BE	Eriswil	4 964	343	560	2 766	1 637	0
752	BE	Müntschemier	4 964	343	560	2 766	1 637	0
753	BE	Kriechenwil	4 964	343	560	2 766	1 637	0
754	BE	Krauchthal	4 964	343	560	2 766	1 637	0
755	BE	Corgémont	4 964	343	560	2 766	1 637	0
756	BE	Petit-Val	4 964	343	560	2 766	1 637	0
757	BE	Reisiswil	4 964	343	560	2 766	1 637	0
758	BE	Stocken-Höfen	4 964	343	560	2 766	1 637	0
759	BE	Leuzigen	4 964	343	560	2 766	1 637	0
760	BE	Mirchel	4 964	343	560	2 766	1 637	0
761	BE	Aegerten	4 964	343	560	2 766	1 637	0
762	BE	Rüegsau	4 964	343	560	2 766	1 637	0
763	BE	Lenk	4 964	343	560	2 766	1 637	0
764	BE	Villeret	4 964	343	560	2 766	1 637	0
765	BE	Hasle	4 964	343	560	2 766	1 637	0

Classement

Impôts sur capital de prévoyance

3. Classement

Rang	Canton	Commune	Impôts					
			Total	Différence	Confédération	Canton	Commune	Paroisse
766	BE	Sumiswald	4 964	343	560	2 766	1 637	0
767	BE	Grindelwald	4 964	343	560	2 766	1 637	0
768	BE	Rüti b. Lyssach	4 964	343	560	2 766	1 637	0
769	BE	Aeschi	4 964	343	560	2 766	1 637	0
770	BE	Finstershennen	4 973	352	560	2 766	1 646	0
771	BE	Zweisimmen	4 973	352	560	2 766	1 646	0
772	BE	Aeffigen	4 973	352	560	2 766	1 646	0
773	BE	Buchholterberg	4 973	352	560	2 766	1 646	0
774	BE	Ringgenberg	4 973	352	560	2 766	1 646	0
775	BE	Hellsau	4 973	352	560	2 766	1 646	0
776	BE	Teuffenthal	4 973	352	560	2 766	1 646	0
777	BE	Siselen	4 973	352	560	2 766	1 646	0
778	BE	Bannwil	4 973	352	560	2 766	1 646	0
779	BE	Sorvilier	4 973	352	560	2 766	1 646	0
780	BE	Kandersteg	4 973	352	560	2 766	1 646	0
781	BE	Wynau	4 973	352	560	2 766	1 646	0
782	BE	Eggiwil	4 973	352	560	2 766	1 646	0
783	BE	Eriz	4 973	352	560	2 766	1 646	0
784	BE	Freimettigen	4 973	352	560	2 766	1 646	0
785	BE	Riggisberg	4 973	352	560	2 766	1 646	0
786	BE	Diessbach	4 973	352	560	2 766	1 646	0
787	BE	Brienz	4 982	361	560	2 766	1 655	0
788	BE	Gurzelen	5 000	380	560	2 766	1 674	0
789	BE	Homberg	5 010	389	560	2 766	1 683	0
790	BE	Trub	5 010	389	560	2 766	1 683	0
791	BE	St. Stephan	5 010	389	560	2 766	1 683	0
792	BE	Wachseldorn	5 010	389	560	2 766	1 683	0
793	BE	Heimiswil	5 010	389	560	2 766	1 683	0
794	BE	Gondiswil	5 010	389	560	2 766	1 683	0
795	BE	Bowil	5 010	389	560	2 766	1 683	0
796	BE	Bargen	5 010	389	560	2 766	1 683	0
797	BE	Lauterbrunnen	5 010	389	560	2 766	1 683	0
798	BE	Rüeggisberg	5 019	398	560	2 766	1 692	0
799	BE	Schwadernau	5 019	398	560	2 766	1 692	0
800	BE	Lauperswil	5 019	398	560	2 766	1 692	0
801	BE	Kandergrund	5 019	398	560	2 766	1 692	0
802	BE	Wengi b. Büren	5 019	398	560	2 766	1 692	0
803	BE	Rüti b. Büren	5 019	398	560	2 766	1 692	0
804	BE	Alchenstorf	5 019	398	560	2 766	1 692	0
805	BE	Iseltwald	5 019	398	560	2 766	1 692	0
806	BE	Landiswil	5 019	398	560	2 766	1 692	0
807	BE	Amsoldingen	5 019	398	560	2 766	1 692	0

Classement

Impôts sur capital de prévoyance

3. Classement

Rang	Canton	Commune	Impôts					
			Total	Différence	Confédération	Canton	Commune	Paroisse
808	BE	Habkern	5 019	398	560	2 766	1 692	0
809	BE	Dotzigen	5 019	398	560	2 766	1 692	0
810	BE	Orpund	5 019	398	560	2 766	1 692	0
811	BE	Plateau de Diesse	5 019	398	560	2 766	1 692	0
812	BE	Frutigen	5 019	398	560	2 766	1 692	0
813	BE	Walterswil	5 028	407	560	2 766	1 701	0
814	BE	Affoltern	5 028	407	560	2 766	1 701	0
815	BE	Schwarzenburg	5 028	407	560	2 766	1 701	0
816	BE	Oberthal	5 037	416	560	2 766	1 710	0
817	BE	Trachselwald	5 046	425	560	2 766	1 719	0
818	BE	Matten	5 046	425	560	2 766	1 719	0
819	BE	Oberhünigen	5 046	425	560	2 766	1 719	0
820	BE	Orvin	5 046	425	560	2 766	1 719	0
821	BE	Oberburg	5 046	425	560	2 766	1 719	0
822	BE	Guggisberg	5 055	435	560	2 766	1 728	0
823	BE	Dürrenroth	5 055	435	560	2 766	1 728	0
824	BE	Rumisberg	5 055	435	560	2 766	1 728	0
825	BE	Därliigen	5 055	435	560	2 766	1 728	0
826	BE	Heiligenschwendi	5 055	435	560	2 766	1 728	0
827	VS	Collombey-Muraz	5 060	440	560	2 000	2 500	0
828	VS	Riddes	5 060	440	560	2 000	2 500	0
829	VS	Evolène	5 060	440	560	2 000	2 500	0
830	VS	Saas-Fee	5 060	440	560	2 000	2 500	0
831	VS	Anniviers	5 060	440	560	2 000	2 500	0
832	VS	Chamoson	5 060	440	560	2 000	2 500	0
833	VS	St-Maurice	5 060	440	560	2 000	2 500	0
834	VS	Arbaz	5 060	440	560	2 000	2 500	0
835	VS	Fully	5 060	440	560	2 000	2 500	0
836	VS	Grône	5 060	440	560	2 000	2 500	0
837	VS	Vouvry	5 060	440	560	2 000	2 500	0
838	VS	Liddes	5 060	440	560	2 000	2 500	0
839	BE	Gündlischwand	5 064	444	560	2 766	1 738	0
840	BE	Biglen	5 064	444	560	2 766	1 738	0
841	BE	Brüttelen	5 064	444	560	2 766	1 738	0
842	BE	Diemtigen	5 064	444	560	2 766	1 738	0
843	BE	Linden	5 064	444	560	2 766	1 738	0
844	BE	Jens	5 064	444	560	2 766	1 738	0
845	BE	Hermrigen	5 064	444	560	2 766	1 738	0
846	BE	Sauge	5 064	444	560	2 766	1 738	0
847	BE	Leissigen	5 064	444	560	2 766	1 738	0
848	BE	Wyssachen	5 064	444	560	2 766	1 738	0
849	BE	Tavannes	5 083	462	560	2 766	1 756	0

Classement

Impôts sur capital de prévoyance

3. Classement

Rang	Canton	Commune	Impôts					
			Total	Différence	Confédération	Canton	Commune	Paroisse
850	BE	Walkringen	5 083	462	560	2 766	1 756	0
851	BE	Belprahon	5 092	471	560	2 766	1 765	0
852	BE	Court	5 101	480	560	2 766	1 774	0
853	BE	Crémines	5 101	480	560	2 766	1 774	0
854	BE	Langnau	5 101	480	560	2 766	1 774	0
855	BE	La Ferrière	5 101	480	560	2 766	1 774	0
856	BE	Mont-Tramelan	5 101	480	560	2 766	1 774	0
857	BE	Bönigen	5 101	480	560	2 766	1 774	0
858	BE	Loveresse	5 101	480	560	2 766	1 774	0
859	BE	Tramelan	5 101	480	560	2 766	1 774	0
860	BE	Rohrbachgraben	5 101	480	560	2 766	1 774	0
861	BE	Roches	5 101	480	560	2 766	1 774	0
862	BE	Oberried	5 101	480	560	2 766	1 774	0
863	BE	Wattenwil	5 101	480	560	2 766	1 774	0
864	BE	Kaufdorf	5 101	480	560	2 766	1 774	0
865	BE	Meiringen	5 101	480	560	2 766	1 774	0
866	BE	Eschert	5 101	480	560	2 766	1 774	0
867	BE	Saules	5 101	480	560	2 766	1 774	0
868	BE	Schattenhalb	5 101	480	560	2 766	1 774	0
869	BE	Corcelles	5 101	480	560	2 766	1 774	0
870	BE	Signau	5 101	480	560	2 766	1 774	0
871	BE	Burgstein	5 110	489	560	2 766	1 783	0
872	BE	Meinisberg	5 110	489	560	2 766	1 783	0
873	BE	Saicourt	5 110	489	560	2 766	1 783	0
874	BE	Oberlangenegg	5 110	489	560	2 766	1 783	0
875	BE	Oberwil b. Büren	5 128	508	560	2 766	1 802	0
876	BE	Reconvilier	5 128	508	560	2 766	1 802	0
877	BE	Gsteigwiler	5 138	517	560	2 766	1 811	0
878	BE	Beatenberg	5 138	517	560	2 766	1 811	0
879	BE	Niederried b. I.	5 147	526	560	2 766	1 820	0
880	BE	Cortébert	5 147	526	560	2 766	1 820	0
881	BE	Adelboden	5 147	526	560	2 766	1 820	0
882	BE	Trubschachen	5 147	526	560	2 766	1 820	0
883	BE	Röthenbach i. E.	5 156	535	560	2 766	1 829	0
884	BE	Perrefitte	5 156	535	560	2 766	1 829	0
885	BE	Uebeschi	5 156	535	560	2 766	1 829	0
886	BE	Oeschenbach	5 156	535	560	2 766	1 829	0
887	BE	Gurbrü	5 156	535	560	2 766	1 829	0
888	BE	Valbirse	5 156	535	560	2 766	1 829	0
889	BE	Rebévelier	5 156	535	560	2 766	1 829	0
890	VS	Albinen	5 160	540	560	2 000	2 600	0
891	VS	Eggerberg	5 160	540	560	2 000	2 600	0

Classement

Impôts sur capital de prévoyance

3. Classement

Rang	Canton	Commune	Impôts					
			Total	Différence	Confédération	Canton	Commune	Paroisse
892	VS	Ayent	5 160	540	560	2 000	2 600	0
893	VS	Bürchen	5 160	540	560	2 000	2 600	0
894	VS	Visperterminen	5 160	540	560	2 000	2 600	0
895	VS	Embd	5 160	540	560	2 000	2 600	0
896	VS	Bellwald	5 160	540	560	2 000	2 600	0
897	VS	Ardon	5 160	540	560	2 000	2 600	0
898	VS	Leuk	5 160	540	560	2 000	2 600	0
899	VS	Agarn	5 160	540	560	2 000	2 600	0
900	VS	Grimisuat	5 160	540	560	2 000	2 600	0
901	VS	Eischoll	5 160	540	560	2 000	2 600	0
902	VS	Gampel-Bratsch	5 160	540	560	2 000	2 600	0
903	VS	Vex	5 160	540	560	2 000	2 600	0
904	VS	Grengliols	5 160	540	560	2 000	2 600	0
905	VS	Zeneggen	5 160	540	560	2 000	2 600	0
906	VS	Vérossaz	5 160	540	560	2 000	2 600	0
907	VS	Saas-Grund	5 160	540	560	2 000	2 600	0
908	VS	Val d'Illicz	5 160	540	560	2 000	2 600	0
909	VS	Nendaz	5 160	540	560	2 000	2 600	0
910	VS	Evionnaz	5 160	540	560	2 000	2 600	0
911	VS	Guttet-Feschel	5 160	540	560	2 000	2 600	0
912	VS	Chalais	5 160	540	560	2 000	2 600	0
913	BE	Renan	5 192	572	560	2 766	1 866	0
914	BE	Moutier	5 192	572	560	2 766	1 866	0
915	BE	Cormoret	5 192	572	560	2 766	1 866	0
916	BE	Sonvilier	5 220	599	560	2 766	1 893	0
917	BE	Schangnau	5 247	627	560	2 766	1 921	0
918	BE	Hasliberg	5 247	627	560	2 766	1 921	0
919	VS	St-Gingolph	5 260	640	560	2 000	2 700	0
920	VS	Champéry	5 260	640	560	2 000	2 700	0
921	VS	Mont-Noble	5 260	640	560	2 000	2 700	0
922	VS	St-Martin	5 260	640	560	2 000	2 700	0
923	VS	Isérables	5 260	640	560	2 000	2 700	0
924	BE	Courtelary	5 284	663	560	2 766	1 957	0
925	BE	Schelten	5 339	718	560	2 766	2 012	0
926	VS	Ausserberg	5 360	740	560	2 000	2 800	0
927	VS	Grächen	5 360	740	560	2 000	2 800	0
928	VS	Blatten	5 360	740	560	2 000	2 800	0
929	VS	Lax	5 360	740	560	2 000	2 800	0
930	VS	Ferden	5 360	740	560	2 000	2 800	0
931	VS	Kippel	5 360	740	560	2 000	2 800	0
932	VS	Wiler	5 360	740	560	2 000	2 800	0
933	VS	Törbel	5 360	740	560	2 000	2 800	0

Classement

Impôts sur capital de prévoyance

3. Classement

Rang	Canton	Commune	Impôts			Canton	Commune	Paroisse
			Total	Différence	Confédération			
934	VS	Leukerbad	5 460	840	560	2 000	2 900	0
935	JU	Les Breuleux	5 630	1 009	560	3 400	1 670	0
936	JU	Boncourt	5 690	1 069	560	3 400	1 730	0
937	JU	Muriaux	5 749	1 128	560	3 400	1 789	0
938	NE	Milvignes	5 773	1 152	560	3 466	1 747	0
939	NE	Neuchâtel	5 828	1 207	560	3 466	1 802	0
940	NE	Le Landeron	5 856	1 235	560	3 466	1 830	0
941	NE	Saint-Blaise	5 856	1 235	560	3 466	1 830	0
942	NE	Val-de-Ruz	5 856	1 235	560	3 466	1 830	0
943	NE	Cortailod	5 856	1 235	560	3 466	1 830	0
944	NE	La Grande Béroche	5 856	1 235	560	3 466	1 830	0
945	NE	Rochefort	5 884	1 263	560	3 466	1 858	0
946	JU	Courtételle	5 928	1 307	560	3 400	1 968	0
947	NE	Le Locle	5 939	1 318	560	3 466	1 913	0
948	NE	Hauterive	5 967	1 346	560	3 466	1 941	0
949	JU	Le Noirmont	5 988	1 367	560	3 400	2 028	0
950	NE	La Tène	5 995	1 374	560	3 466	1 969	0
951	NE	Boudry	6 050	1 429	560	3 466	2 024	0
952	NE	Cornaux	6 078	1 457	560	3 466	2 052	0
953	NE	La Côte-aux-Fées	6 105	1 485	560	3 466	2 079	0
954	NE	La Brévine	6 105	1 485	560	3 466	2 079	0
955	NE	Les Ponts-de-Martel	6 105	1 485	560	3 466	2 079	0
956	NE	Le Cerneux-Péquignot	6 105	1 485	560	3 466	2 079	0
957	NE	Brot-Plamboz	6 105	1 485	560	3 466	2 079	0
958	NE	La Chau-de-Fonds	6 105	1 485	560	3 466	2 079	0
959	NE	La Chau-du-Milieu	6 105	1 485	560	3 466	2 079	0
960	NE	La Sagne	6 105	1 485	560	3 466	2 079	0
961	NE	Val-de-Travers	6 133	1 512	560	3 466	2 107	0
962	NE	Lignières	6 161	1 540	560	3 466	2 135	0
963	NE	Cressier	6 161	1 540	560	3 466	2 135	0
964	NE	Les Planchettes	6 189	1 568	560	3 466	2 163	0
965	NE	Enges	6 216	1 596	560	3 466	2 190	0
966	NE	Les Verrières	6 216	1 596	560	3 466	2 190	0
967	JU	Courchavon	6 226	1 606	560	3 400	2 266	0
968	JU	Delémont	6 226	1 606	560	3 400	2 266	0
969	JU	Develier	6 286	1 665	560	3 400	2 326	0
970	JU	Le Bémont	6 286	1 665	560	3 400	2 326	0
971	JU	Châtillon	6 286	1 665	560	3 400	2 326	0
972	JU	Ederswiler	6 346	1 725	560	3 400	2 386	0
973	JU	Boécourt	6 346	1 725	560	3 400	2 386	0
974	JU	Lajoux	6 405	1 784	560	3 400	2 445	0
975	JU	La Chx-des-Br.	6 405	1 784	560	3 400	2 445	0

Classement

Impôts sur capital de prévoyance

3. Classement

Rang	Canton	Commune	Impôts					
			Total	Différence	Confédération	Canton	Commune	Paroisse
976	JU	Porrentruy	6 405	1 784	560	3 400	2 445	0
977	JU	Cornol	6 405	1 784	560	3 400	2 445	0
978	JU	Courgenay	6 405	1 784	560	3 400	2 445	0
979	JU	Les Genevez	6 405	1 784	560	3 400	2 445	0
980	JU	Les Enfers	6 405	1 784	560	3 400	2 445	0
981	JU	Soyhières	6 405	1 784	560	3 400	2 445	0
982	JU	Haute-Sorne	6 465	1 844	560	3 400	2 505	0
983	JU	Rossemaison	6 465	1 844	560	3 400	2 505	0
984	JU	Pleigne	6 465	1 844	560	3 400	2 505	0
985	JU	Bonfol	6 465	1 844	560	3 400	2 505	0
986	JU	Clos du Doubs	6 524	1 904	560	3 400	2 565	0
987	JU	Les Bois	6 524	1 904	560	3 400	2 565	0
988	JU	Courchapoix	6 524	1 904	560	3 400	2 565	0
989	JU	La Baroche	6 524	1 904	560	3 400	2 565	0
990	JU	Haute-Ajoie	6 524	1 904	560	3 400	2 565	0
991	JU	Courroux	6 524	1 904	560	3 400	2 565	0
992	JU	Mettembert	6 584	1 963	560	3 400	2 624	0
993	JU	Courtedoux	6 584	1 963	560	3 400	2 624	0
994	JU	Saulcy	6 584	1 963	560	3 400	2 624	0
995	JU	Montfaucon	6 584	1 963	560	3 400	2 624	0
996	JU	Corban	6 644	2 023	560	3 400	2 684	0
997	JU	Alle	6 644	2 023	560	3 400	2 684	0
998	JU	Rocourt	6 644	2 023	560	3 400	2 684	0
999	JU	Beurnevésin	6 644	2 023	560	3 400	2 684	0
1000	JU	Bourrignon	6 644	2 023	560	3 400	2 684	0
1001	JU	Movelier	6 644	2 023	560	3 400	2 684	0
1002	JU	Soubey	6 644	2 023	560	3 400	2 684	0
1003	JU	Val Terbi	6 644	2 023	560	3 400	2 684	0
1004	JU	Mervelier	6 644	2 023	560	3 400	2 684	0
1005	JU	Bure	6 644	2 023	560	3 400	2 684	0
1006	JU	Dampfreux-Lugnez	6 644	2 023	560	3 400	2 684	0
1007	JU	Grandfontaine	6 644	2 023	560	3 400	2 684	0
1008	JU	Courrendlin	6 644	2 023	560	3 400	2 684	0
1009	JU	St-Brais	6 644	2 023	560	3 400	2 684	0
1010	JU	St-Brais/sect.1	6 703	2 083	560	3 400	2 743	0
1011	JU	Saignelégier	6 703	2 083	560	3 400	2 743	0
1012	JU	Vendlincourt	6 703	2 083	560	3 400	2 743	0
1013	JU	Fahy	6 703	2 083	560	3 400	2 743	0
1014	JU	Fontenais	6 763	2 142	560	3 400	2 803	0
1015	JU	Basse-Allaine	6 763	2 142	560	3 400	2 803	0
1016	JU	Coeuve	6 763	2 142	560	3 400	2 803	0